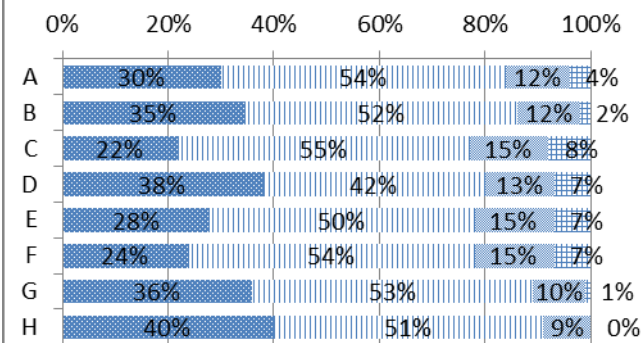


H28年度 教科・系評価項目別 100%積み上げ横棒グラフ(4)

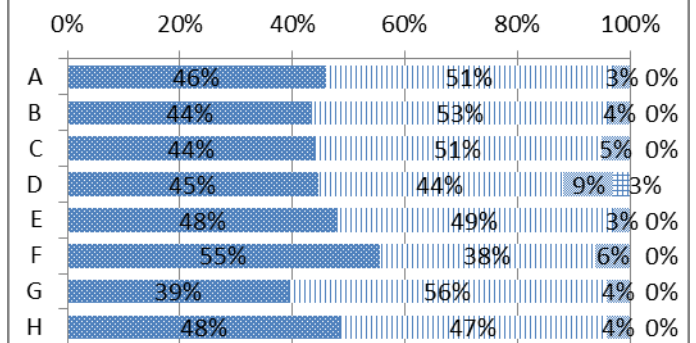
- A. 教材が工夫されるなどして、取り組みやすい授業である。[授業の準備・教材の工夫]
- B. 私は、授業で学習した内容がだいたい理解できている。[授業の充実感]
- C. 生徒の理解度に合わせて、授業が進められている。[授業の進め方]
- D. 授業中、主体的に取り組む機会がある。
(話し合い・発表・グループワーク・ペアワーク・演習・実習・実験など)[生徒主体の授業の工夫]
- E. 説明の仕方がいいので、分かりやすい授業である。[説明の分かり易さ]
- F. 生徒一人ひとりに目を配った、きめ細かい指導がなされている。[生徒への接し方]
- G. 教員の説明・指示や他の生徒の発言をよく聞いている。また、授業でわからないところがあったら、先生や友達に聞いたり、自分で調べたりするなどして分ろうとする努力をしている。[学習への取組]
- H. 私は、授業に対して意欲的に取り組んでいる。[態度・姿勢]

4.かなり当てはまる
 3.ほぼ当てはまる
 2.あまり当てはまらない
 1.ほとんど当てはまらない

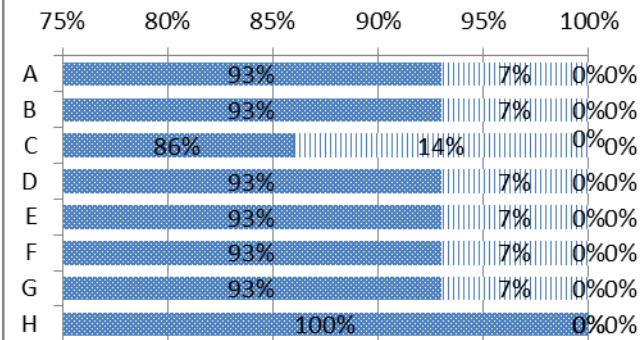
H28年第1回情報ネットワーク系



H28年第2回情報ネットワーク系



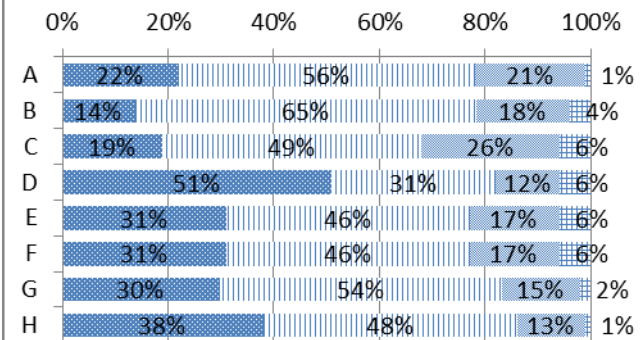
H28年第1回環境サイエンス系



H28年第2回環境サイエンス系

後期科目がない
ためデータなし。

H28年第1回福祉サポート系



H28年第2回福祉サポート系

